

Product name	Catalog#	Tested applications	Product type
Human Leptin	HA723421	ELISA(Cap)	Rabbit mAb
Human Leptin	HA723422	ELISA(Det)	Rabbit mAb
Human Leptin	HA723423B	ELISA(Det),ELISA	Rabbit mAb
Human Leptin, Tag Free Protein	HA210961	Sandwich ELISA	Protein
Human Leptin	EH0056	ELISA(Kit)	Kit
Human Leptin	DSEH005605	ELISA(DTSet)	Kit
Mouse/Rat Leptin	HA723046	ELISA(Cap)	Rabbit mAb
Mouse/Rat Leptin	HA723047	ELISA(Det)	Rabbit mAb
Mouse/Rat Leptin	HA723048B	ELISA(Det),ELISA	Rabbit mAb
Mouse Leptin, Tag Free Protein	HA210898	Sandwich ELISA	Protein
Mouse Leptin	EM0027	ELISA(Kit)	Kit
Mouse Leptin	DSEM002705	ELISA(DTSet)	Kit
Human Adiponectin	HA722260	ELISA(Cap)	Rabbit mAb
Human Adiponectin	HA722261	ELISA(Det)	Rabbit mAb
Human Adiponectin/Acrp30, Tag Free Protein	HA210935	Sandwich ELISA	Protein
Human Adiponectin	EH0099	ELISA(Kit)	Kit
Human Adiponectin	EH0099	ELISA(DTSet)	Kit
Mouse Adiponectin	HA723682	ELISA(Cap)	Rabbit mAb
Mouse Adiponectin	HA723680	ELISA(Det)	Rabbit mAb
Mouse Adiponectin, C-His Tag Protein	HA210973	Sandwich ELISA	Protein
Human Resistin	HA723658	ELISA(Cap)	Rabbit mAb
Human Resistin	HA723659	ELISA(Det)	Rabbit mAb
Human Resistin, Tag Free Protein	HA211002	Sandwich ELISA	Protein
Mouse Resistin	HA723808	ELISA(Cap)	Rabbit mAb
Mouse Resistin	HA723809	ELISA(Det)	Rabbit mAb
Mouse Resistin, Tag Free Protein	HA211042	Sandwich ELISA	Protein
Mouse FGF-21	HA723731	ELISA(Cap)	Rabbit mAb
Mouse FGF-21	HA723732	ELISA(Det)	Rabbit mAb
Mouse FGF-21, Tag Free Protein	HA211166	Sandwich ELISA	Protein

代谢相关配对抗体

Leptin, Adiponectin, Resistin和FGF-21均为脂肪组织分泌的代谢调节激素，参与能量平衡、胰岛素敏感性及脂代谢。是代谢疾病与心血管疾病的热门靶点。

产品特点

生物样本验证

准确检测天然蛋白，
保证抗体的特异性

01

自行搭配，灵活兼容

提供PBS-only形式，
实现捕获和检测抗体
自行搭配，随时偶联

02

选择性广

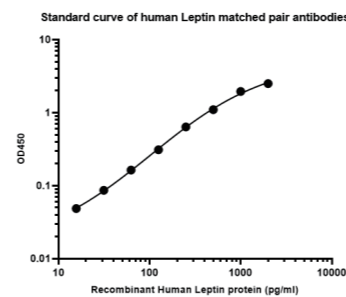
不仅有抗体和蛋白，
还有相应试剂盒，方
便客户采购

03

检测数据精选

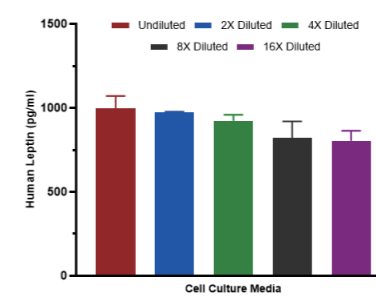
人源Leptin 配对抗体 (Capture: HA723421; Detector: HA723422)

抗体对线性及灵敏度分析



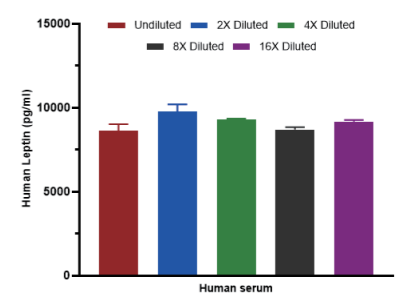
使用人源 Leptin 配对抗体 (Capture: HA723421; Detector: HA723422) 对人源 Leptin 重组蛋白进行夹心法 ELISA 分析。在标准曲线范围内，线性范围为 15.6-2,000 pg/ml，最低检测浓度可以达到 15.6 pg/ml。

加样回收实验分析



在不同稀释比例的细胞培养基系中，对人源 Leptin 配对抗体 (Capture: HA723421; Detector: HA723422) 进行回收率分析，确保回收系数在 80-120%。

生物样本检测分析

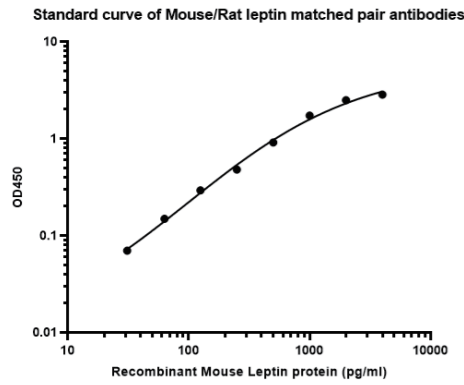


使用人源 Leptin 配对抗体 (Capture: HA723421; Detector: HA723422) 对人血清中 Leptin 含量检测分析。在标准曲线范围内，人血清中 Leptin 含量的均值为 9,115 pg/ml。



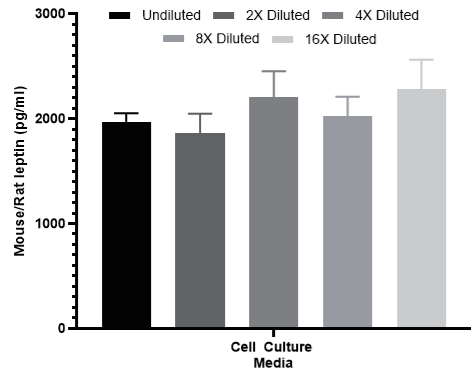
大/小鼠源Leptin 配对抗体
(Capture: HA723046; Detector: HA723047)

抗体对线性及灵敏度分析



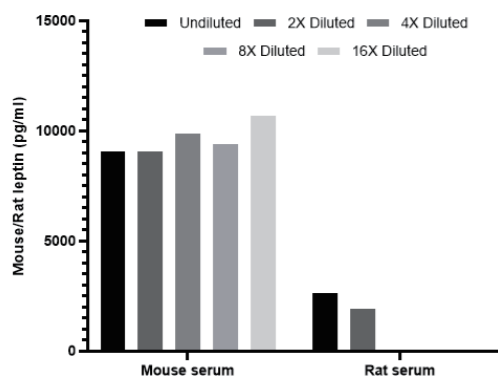
使用大 / 小鼠源 Leptin 配对抗体 (Capture: HA723046; Detector: HA723047) 对大 / 小鼠源 Leptin 重组蛋白进行夹心法 ELISA 分析。在标准曲线范围内，线性范围为 31.3-4,000 pg/ml，最低检测浓度可以达到 31.3 pg/ml。

加样回收实验分析



在不同稀释比例的细胞培养基体系中，对大 / 小鼠源 Leptin 配对抗体 (Capture: HA723046; Detector: HA723047) 进行回收率分析，确保回收系数在 80-120 %。

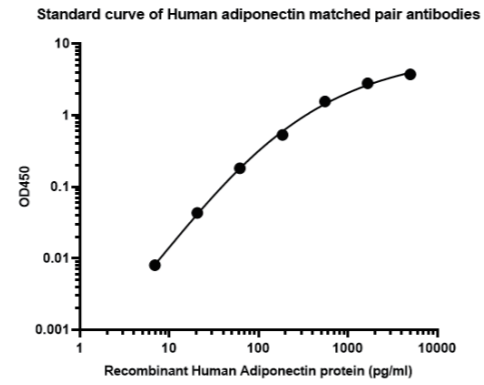
生物样本检测分析



使用大 / 小鼠源 Leptin 配对抗体 (Capture: HA723046; Detector: HA723047) 对小鼠、大鼠血清中 Leptin 含量检测分析。在标准曲线范围内，小鼠血清中 Leptin 含量的均值为 9,628 pg/ml，大鼠血清中 Leptin 含量的均值为 2,283 pg/ml。

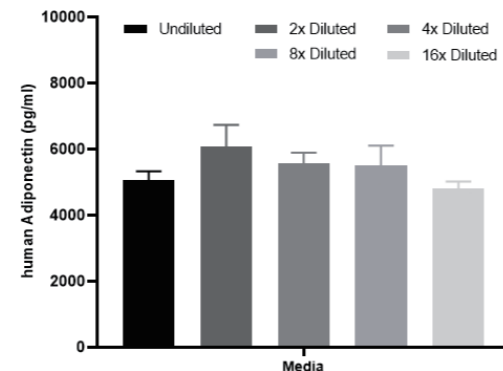
人源Adiponectin 配对抗体
(Capture: HA722260; Detector: HA722261)

抗体对线性及灵敏度分析



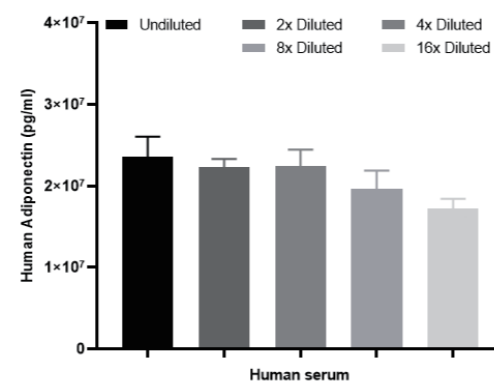
使用人源 Adiponectin 配对抗体 (Capture: HA722260; Detector: HA722261) 对人源 Adiponectin 重组蛋白进行夹心法 ELISA 分析。在标准曲线范围内，线性范围为 61.7-5,000 pg/ml，最低检测浓度可以达到 61.7 pg/ml。

加样回收实验分析



在不同稀释比例的细胞培养基体系中，对人源 Adiponectin 配对抗体 (Capture: HA722260; Detector: HA722261) 进行回收率分析，确保回收系数在 80-120 %。

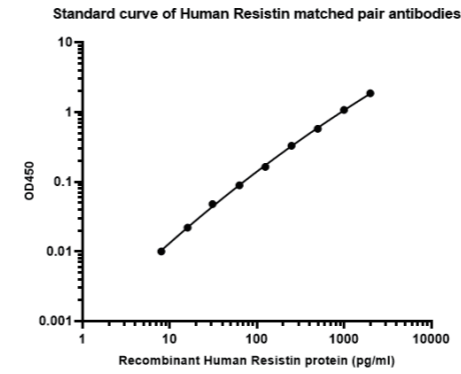
生物样本检测分析



在不同稀释比例的细胞培养基体系中，对人源 Adiponectin 配对抗体 (Capture: HA722260; Detector: HA722261) 进行回收率分析，确保回收系数在 80-120 %。

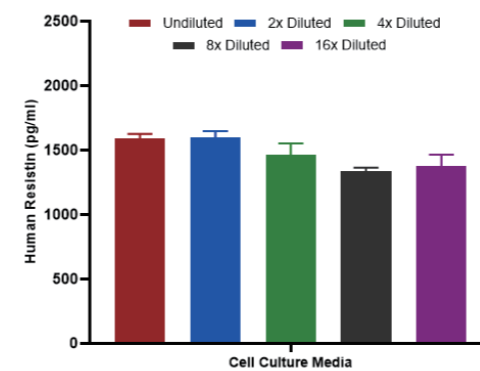
人源Resistin 配对抗体
(Capture: HA723658; Detector: HA723659)

抗体对线性及灵敏度分析



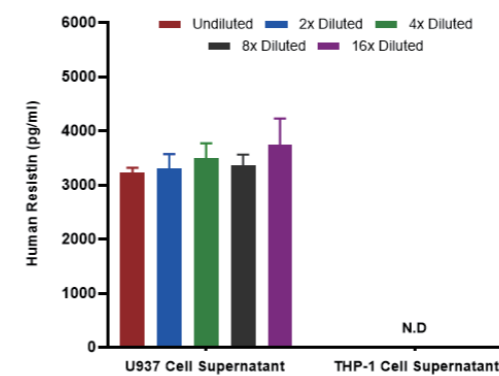
使用人源 Resistin 配对抗体 (Capture: HA723658; Detector: HA723659) 对人源 Resistin 重组蛋白进行夹心法 ELISA 分析。在标准曲线范围内，线性范围为 7.8-2,000 pg/ml，最低检测浓度可以达到 7.8 pg/ml。

加样回收实验分析



在不同稀释比例的细胞培养基体系中，对人源 Resistin 配对抗体 (Capture: HA722260; Detector: HA722261) 进行回收率分析，确保回收系数在 80-120 %。

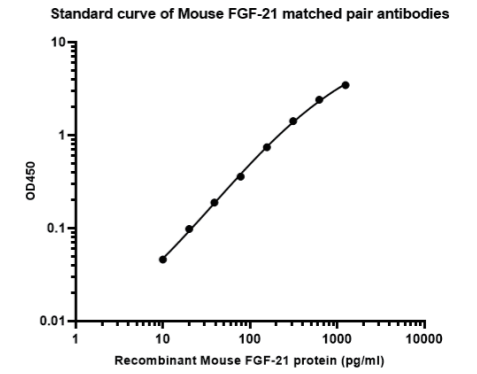
生物样本检测分析



使用人源 Resistin 配对抗体 (Capture: HA722260; Detector: HA722261) 对U937和THP-1细胞上清中Resistin含量检测分析。在标准曲线范围内，U937细胞上清中Resistin含量的均值约为3,428 pg/ml，而在THP-1细胞上清中未检测出阳性。

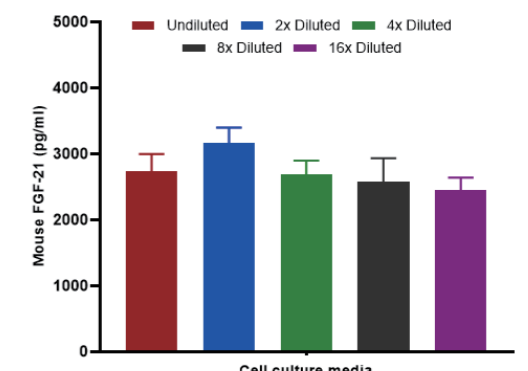
小鼠源FGF-21 配对抗体
(Capture: HA723731; Detector: HA723732)

抗体对线性及灵敏度分析



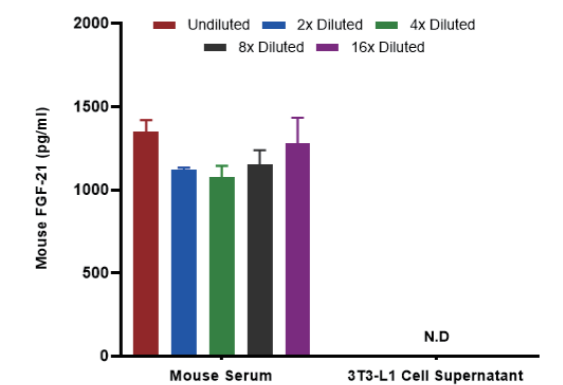
使用小鼠源 FGF-21 配对抗体 (Capture: HA723731; Detector: HA723732) 对小鼠源 FGF-21 重组蛋白进行夹心法 ELISA 分析。在标准曲线范围内，线性范围为 9.8-2,500 pg/ml，最低检测浓度可以达到 9.8 pg/ml。

加样回收实验分析



在不同稀释比例的细胞培养基体系中，对小鼠源 FGF-21 配对抗体 (Capture: HA723731; Detector: HA723732) 进行回收率分析，确保回收系数在 80-120 %。

生物样本检测分析



使用小鼠源 FGF-21 配对抗体 (Capture: HA723731; Detector: HA723732) 对小鼠血清和 3T3-L1 细胞上清中 FGF-21 含量检测分析。在标准曲线范围内，小鼠血清中 FGF-21 含量的均值为 1,196 pg/ml。3T3-L1 细胞上清未检出阳性作为阴性对照。